

# DIGITÁLNÍ ÉRA VÝTAHŮ

KONE TranSys™ DX





# SÍLA PŘIPOJENÍ

Ve stále více digitalizovaném světě je vše propojené a výtahy nejsou výjimkou. Osobo-nákladní výtah KONE TranSys™ DX, určený pro náročné podmínky, definuje to, jak může vestavěná konektivita zlepšit uživatelský zážitek ve všech ohledech.

Výtah KONE TranSys™ DX je poháněn kompaktním motorem KONE EcoDisc®, který mu dodává mimořádný výkon a současně také šetří cenný prostor ve vaší budově, protože není potřeba strojovny.

## SPECIFIKACE



API



Připojení

Max. nosnost  
5 000 kgMax. rychlost  
1.6 m/sMax. zdvih  
40 mMax. počet  
podlaží  
12Max. počet osob  
53Max. velikost  
skupiny  
4

1

## Plynulejší logistika se zabudovanou konektivitou

Připojené výtahy můžete jednoduše zapojit do provozu vaší budovy. Nové služby na digitální platformě KONE vám pomohou přemístit náklady i osoby z bodu A do bodu B rychleji, plynuleji, jako ještě nikdy dříve.

2

## Dopřejte uživatelům něco nového

Vytvořte v prostředích s náročným provozem zcela unikátní uživatelský zážitek s novými designy, funkčními a odolnými materiály, působivým osvětlením nebo modulární signalizací.

3

## Naplánujte si svůj úspěch s KONE

Nejnovější generace online nástrojů vám pomůže při navrhování budovy, plánování využití výtahů a jejich provedení. Naši odborníci vám poradí v otázkách týkajících se příslušných předpisů, technologií, materiálů nebo příslušenství.

# PŘIPRAVEN NA VŠECHNO

Spolehlivý výtah KONE TranSys™ DX je určen do provozů, kde je potřeba zajištění vynikajícího výkonu a plynulé přepravy nákladu i osob. Kromě toho je vhodný jako autovýtah, např. pro přepravu aut z podzemních či střešních parkovišť.



## OPRAVDOVÝ SILÁK

Připravte svou budovu na budoucnost s tímto spolehlivým a odolným řešením, které se hodí do náročných provozů, jako jsou sklady, obchodní centra či průmyslové areály. KONE Transys™ DX kombinuje špičkový výkon s atraktivním designem.

## ŠIROKÉ MOŽNOSTI VYUŽITÍ

Dopřejte návštěvníkům vynikající jízdní komfort a ujistěte se, že se cenné zboží pohybuje bezpečně a hladce ve spolehlivém a prostorném výtahu s obrovskou škálou možností, které si můžete v jeho interiéru zvolit. KONE TranSys™ DX kombinuje prvotřídní design s vynikající odolností.



## Snadná aktualizace

Snadná digitální integrace a možnosti aktualizace vám v budoucnu pomůžou být připraveni přidat nové služby dle vašich aktuálních potřeb.

## Plynulý provoz

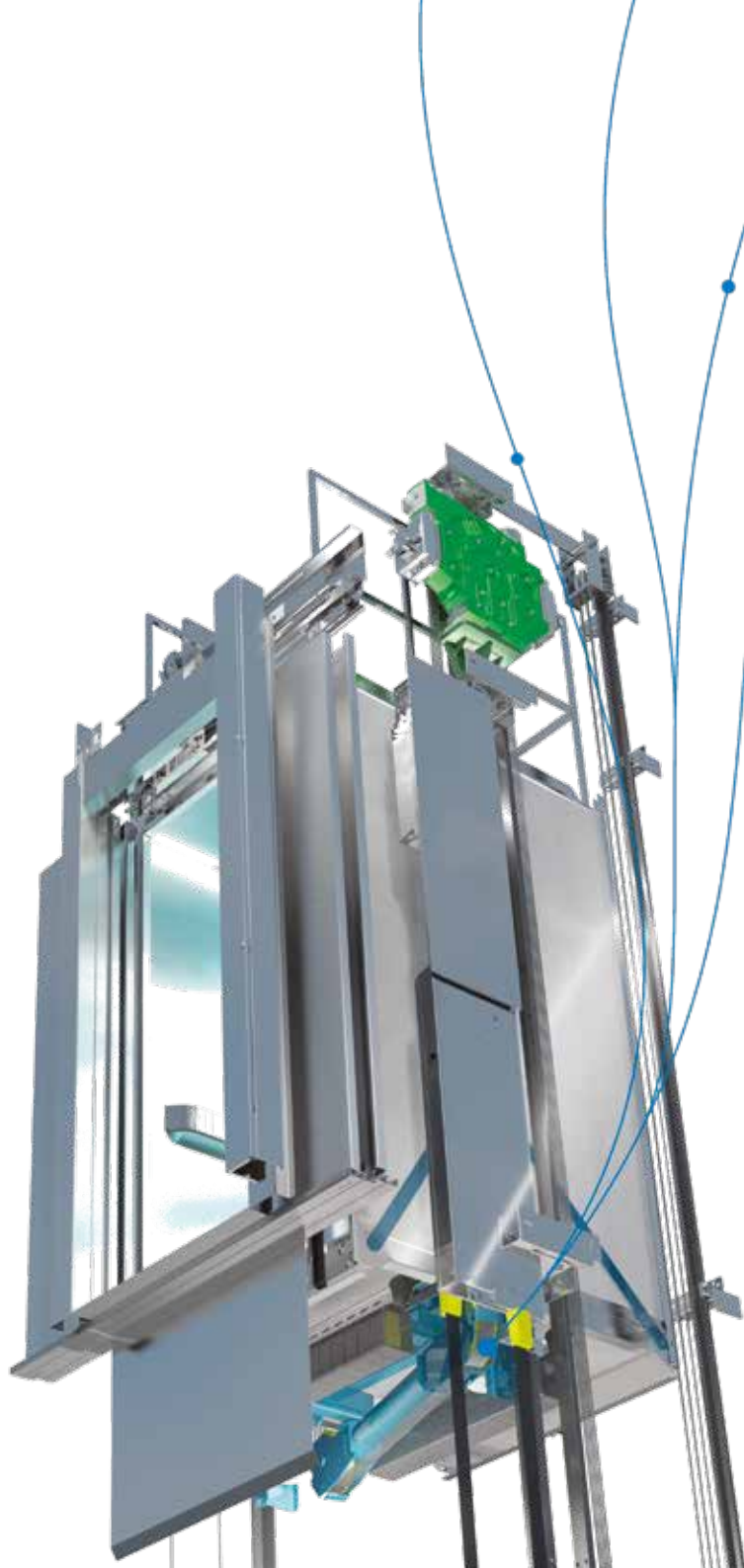
Díky široce otevíratelným dveřím, přesnému zastavení výtahu a odolným prahům dveří můžete snadno a rychle dostat osoby a zboží dovnitř i ven. Pomocí vestavěné konektivity mohou zaměstnanci, kteří se pohybují s těžkým nákladem, optimalizovat svou trasu přivoláním výtahu na dálku.

## Soulad, na který se můžete spolehnout

Naše řešení vždy navrhujeme dle místních předpisů a norem (např. s ohledem na bezbariérové požadavky, odolnost proti vandalismu nebo provoz během požáru).

## Efektivita prostoru

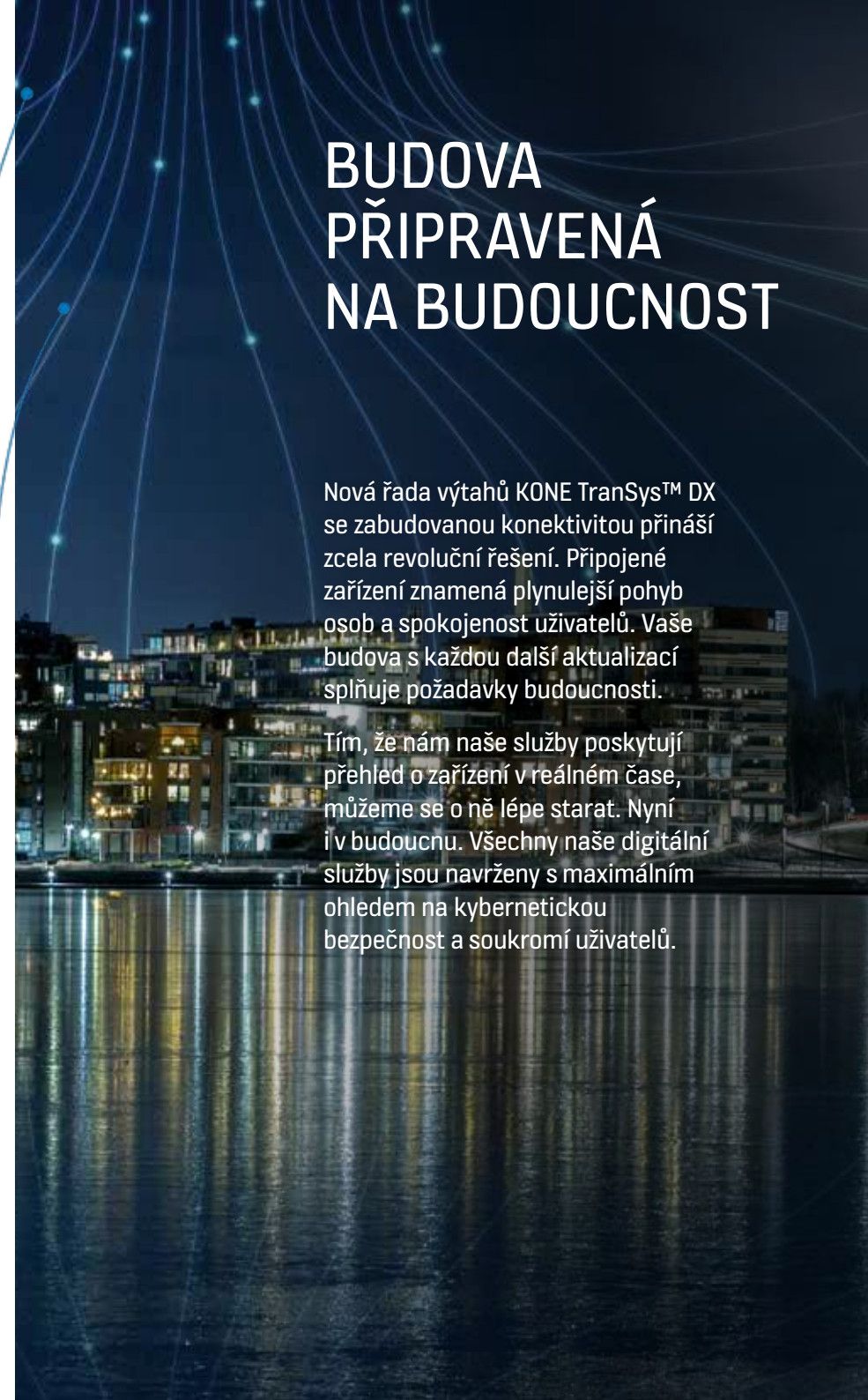
Kompaktní konstrukce výtahového stroje KONE EcoDisc® a řešení vícepanelových dveří zajišťují, že je v šachtě více prostoru pro větší kabinu výtahu.



# BUDOVA PŘIPRAVENÁ NA BUDOUCNOST

Nová řada výtahů KONE TranSys™ DX se zabudovanou konektivitou přináší zcela revoluční řešení. Připojené zařízení znamená plynulejší pohyb osob a spokojenost uživatelů. Vaše budova s každou další aktualizací splňuje požadavky budoucnosti.

Tím, že nám naše služby poskytují přehled o zařízení v reálném čase, můžeme se o ně lépe starat. Nyní i v budoucnu. Všechny naše digitální služby jsou navrženy s maximálním ohledem na kybernetickou bezpečnost a soukromí uživatelů.





# INTELIGENTNÍ SLUŽBA KONE 24/7 CONNECTED SERVICES

Společnost KONE ve spolupráci s IBM vytvořila ještě chytřejší výtahy. Díky jejich napojení na cloud můžeme shromažďovat velké množství dat – sledovat, analyzovat a zobrazovat v reálném čase. To nám umožňuje předvídat potenciální závady a zasáhnout dříve, než dojde k poruše zařízení.

Pro vás služba KONE 24/7 CONNECTED SERVICES znamená vyšší bezpečnost a plnou transparentnost.

## SCHOPNOST PŘEDVÍDAT

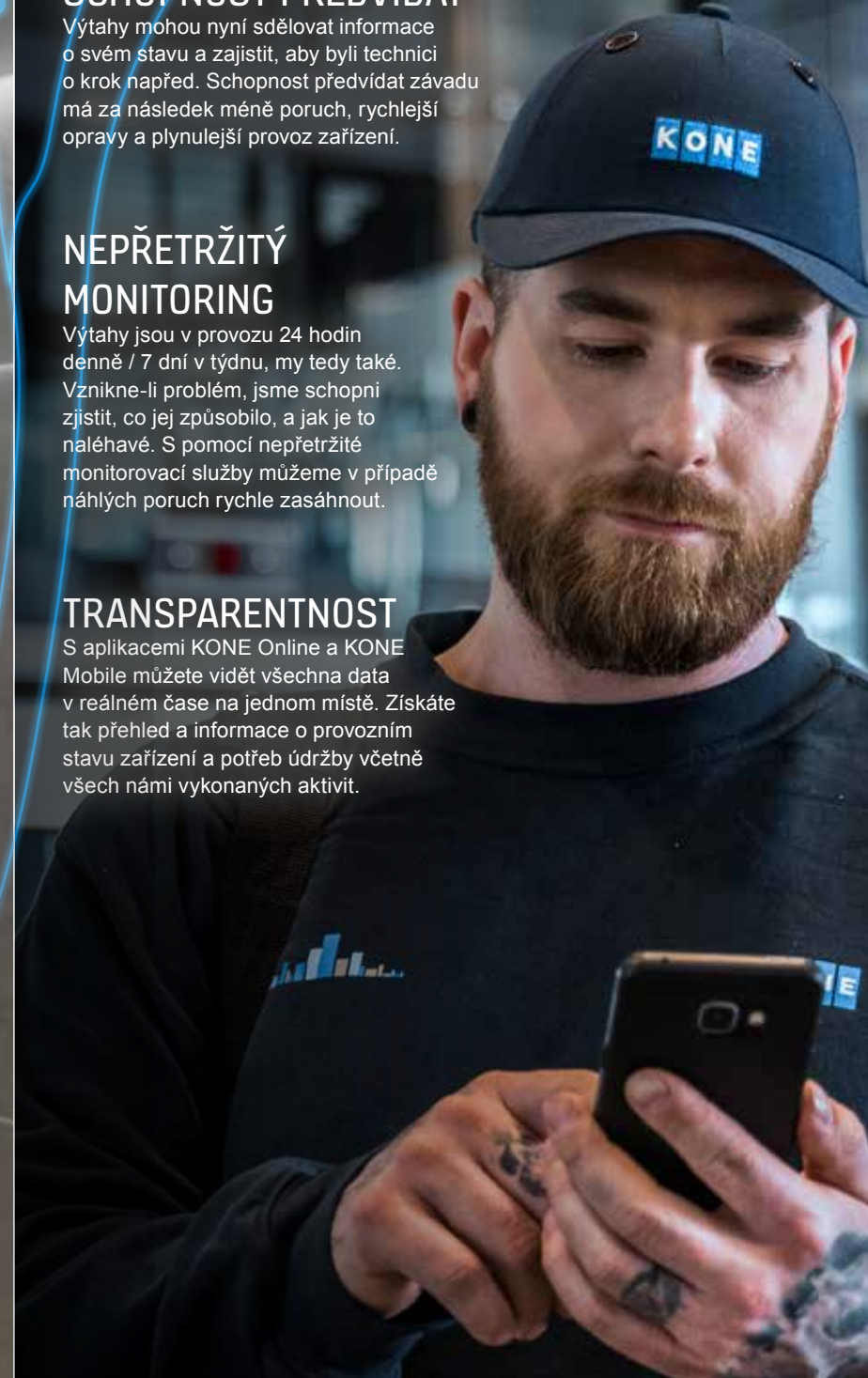
Výtahy mohou nyní sdělovat informace o svém stavu a zajistit, aby byli technici o krok napřed. Schopnost předvídat závadu má za následek méně poruch, rychlejší opravy a plynulejší provoz zařízení.

## NEPŘETRŽITÝ MONITORING

Výtahy jsou v provozu 24 hodin denně / 7 dní v týdnu, my tedy také. Vznikne-li problém, jsme schopni zjistit, co jej způsobilo, a jak je to naléhavé. S pomocí nepřetržité monitorovací služby můžeme v případě náhlých poruch rychle zasáhnout.

## TRANSPARENTNOST

S aplikacemi KONE Online a KONE Mobile můžete vidět všechna data v reálném čase na jednom místě. Získáte tak přehled a informace o provozním stavu zařízení a potřeb údržby včetně všech námi vykonaných aktivit.



# CONNECTED PEOPLE FLOW ŘEŠENÍ

## KONE řešení

KONE 24/7 Connected Services

KONE Residential Flow

KONE Elevator Music

## Vaše vlastní aplikace

Různé aplikace spojené s řízením budovy

Systémy pro provoz budovy

Systémy pro správu a údržbu budovy

## KONE DIGITAL PLATFORM



Elevator call API



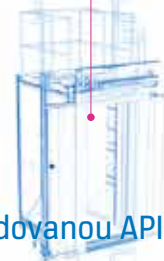
Service robot API



Equipment status API



Service info API



Výtahy se zabudovanou API konektivitou

## Aplikace třetích stran

Roboti (např. doručovací)

Chytré aplikace pro domácnost

Parkovací systémy

Řešení pro správu návštěv v komerčních budovách

Řešení inteligentních přístupů

Navigační systém pro zrakově postižené uživatele



## PLÁNOVÁNÍ ÚSPĚCHU S KONE

Pomůžeme vám ujistit se, že váš projekt splňuje všechny standardy, normy a bezpečnostní požadavky a konfigurace výtahu plně zohledňuje budoucí využití (provoz) budovy.

### BUDUJTE ZELENĚ

KONE řešení a znalosti našich expertů vám pomůžou vytvořit budovu, se kterou můžete dosáhnout certifikace BREEAM nebo LEED.

### PROJEKTUJTE DLE PŘEDPISŮ

Výtahy KONE TranSys™ DX splňují veškeré předepsané normy a standardy. Zástupci KONE vám poradí, jak řešit protipožární předpisy, přístupnost či odolnost proti vandalismu.

### SPOLEHNĚTE SE NA NAŠE ODBORNÍKY

Výhodou je komplexní podpora během celého životního cyklu vaší budovy, od odborného poradenství při plánování až po flexibilní údržbu a další modernizace.

## VYZKOUŠEJTE SI NAŠE PLÁNOVACÍ NÁSTROJE ZDARMA



[www.kone.cz](http://www.kone.cz)

### KONE ELEVATOR SELECTOR

Najděte optimální řešení v jednoduchých třech krocích.

### KONE ELEVATOR PLANNER

Získejte všechna potřebná technická data v jednom nástroji. Stáhněte si návrhy CAD a BIM či detailní specifikace výtahu.

### KONE CAR DESIGNER

Inspirujte se námi vytvořenými designy, nebo si vytvořte svůj unikátní design za pomoci kombinace materiálů, osvětlení, příslušenství a oživte svou vizi ve 3D.




# KONE TRANSYS™ DX

Připravte svou budovu na budoucnost s připojeným, výkonným a odolným výtahovým řešením pro přepravu osob a zboží v náročném prostředí. KONE Transys™ DX kombinuje sílu s prvotřídním designem a širokou nabídkou materiálů.



**SPECIFIKACE**

 API	 Připojení	 Max. nosnost 5 000 kg	 Max. rychlost 1,6 m/s
 Max. zdvih 40 m	 Max. počet podlaží 12	 Max. počet osob 53	 Max. velikost skupiny 4





# MATERIÁLY A PŘÍSLUŠENSTVÍ

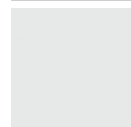
## STĚNY

### BROUŠENÁ NEREZOVÁ OCEĽ



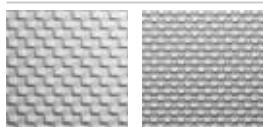
A Acid proof F Asturias Satin F1 Asturias Satin

### POZINKOVANÝ PLECH



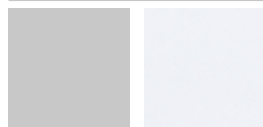
Z Lokální úprava nebo dekorativní panely

### STRUKTUROVANÁ NEREZOVÁ OCEĽ



K Scottish Quad TS1 Flemish Linen

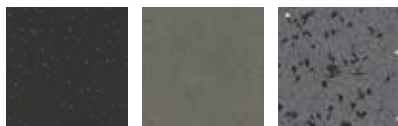
### BARVENÁ OCEĽ



P51 Misty Gray P63 Cottongrass White

## PODLAHY

### GUMA



RC30 Carbon Black RC33 Granite Gray RC35 Carbon Gray

### OCEĽ



AL Hliník SS Nerezová ocel ST Vzorovaná ocel

### PŘEKLIŽKA



FFP Film Faced Plywood

### LOKÁLNÍ MATERIÁL



0 Povrch určen pro lokální pokládku

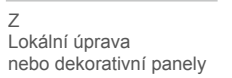
## DVEŘE

### BROUŠENÁ NEREZOVÁ OCEĽ



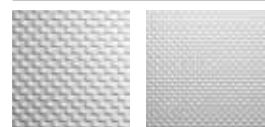
A Acid Proof F Asturias Satin F1 Asturias Satin

### POZINKOVANÝ PLECH



Z Lokální úprava nebo dekorativní panely

### STRUKTUROVANÁ NEREZOVÁ OCEĽ



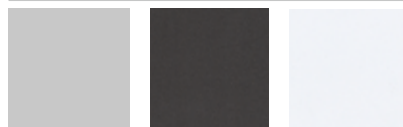
K Scottish Quad TS1 Flemish Linen

### PŘUHLLEDNÉ SKLO



TW1 Glass

### BARVENÁ OCEĽ



P51 Misty Gray P61 Granite Gray P63 Cottongrass White

## MADLA

HR64  
Kruhové madlo se zahnutými konci  
Vyhovuje normě ČSN EN81-71 Cat 1  
Provedení: Broušená nerezová ocel (F)



HR94  
Kruhové madlo se zahnutými konci  
Vyhovuje normě ČSN EN81-71 Cat 2  
Provedení: Broušená nerezová ocel (F)

## SEDÁTKA



Skleněné (6)



Nerezové (7)



L224  
Black coal  
Rámeček:  
Asturias Satin (F)

## STROPY



LF1 \* / LF1V \*\*  
Provedení: Asturias Satin (F)  
Cottongrass White (P63)  
Osvětlení: T5 zářivková trubice



CL80  
Provedení: Asturias Satin (F)  
Cottongrass White (P63)  
Osvětlení: LED bodové osvětlení



CL88 / CL88FF  
Provedení: Asturias Satin (F)  
Cottongrass White (P63)  
Osvětlení: LED bodové osvětlení



CL94 / CL94V\*\*  
Provedení: Asturias Satin (F)  
Cottongrass White (P63)  
Osvětlení: T5 zářivková trubice



CL95  
Materiál rámu: Asturias Satin (F)  
Středový panel: Cottongrass White (P63)  
Osvětlení: T5 zářivková trubice

\* LF1 pouze pro stropy kabin > 2500 kg  
\*\*CL94V/LF1V k dispozici pouze v provedení Asturias Satin

## NÁRAZNÍKOVÉ LIŠTY



BR1  
Flemish Linen / TS1  
Strukturovaná nerezová ocel

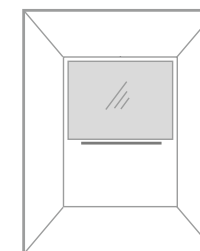


PR5  
Dřevo: dub/buk

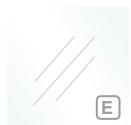


PR6  
Broušená nerezová ocel  
(vnitřek dřevěné jádro)

## ZRCADLO



Zrcadlo je k dispozici v částečné výšce, plné šířce, čiré sklo bez upevnění



E Prodloužená doba dodání

# SIGNALIZACE

## KSS D

Signalizace řady KSS D je určena pro budovy, kde je kladen důraz na prvotřídní design.



KSC D63  
Plná výška,  
zapuštěné

### KABINOVÝ OVLÁDACÍ PANEL (COP)

**Materiál čelního panelu:**  
Nerezová ocel

**Materiál rámu:**  
Asturias Satin (F)  
Murano Mirror (H)  
Carbon Black (BM)

**Displej:**  
Rolující bodový matrix  
(jantarový nebo bílý)

### OVLÁDACÍ A SIGNALIZAČNÍ PRVKY



KSL D40 KSL D20



KSI D43  
Horizontální nebo vertikální



KSH D20

### BAREVNÉ MOŽNOSTI OVLÁDACÍCH A SIGNALIZAČNÍCH PRVKŮ V NÁSTUPIŠTI



33 \*  
Broušená  
nerezová ocel

35  
Cloudberry  
Orange

36  
Spring Yellow



37  
Trustworthy  
Blue

38  
Iron Stone  
Red

39  
Oak Brown



40  
Granite Gray

41  
Carbon Black

42  
Cottongrass  
White

\* Jen pro řadu ovládacích  
a signalizačních prvků KSL.

## KSS 140

Signalizace řady KSS 140 je navržena pro nízké a středně vysoké budovy, kde musí být výtah schopen zvládnout těžké výzvy.

Vyznačuje se vysokou odolností, všechny prvky jsou vyrobeny z nesnadno zničitelného materiálu, aby odolaly i následkům vandalismu. Signalizace KSS 140 splňuje normu ČSN EN 81-71.



KSC 143PH, Částečná výška  
KSC 143FH, Plná výška

### KABINOVÝ OVLÁDACÍ PANEL (COP)

**Materiál čelního panelu:**  
Asturias Satin Broušená  
nerezová ocel (F)  
Scottish Quad Strukturovaná  
nerezová ocel (K)

**Displej:**  
Rolující bodový matrix (jantarový)

### OVLÁDACÍ A SIGNALIZAČNÍ PRVKY



KSI 143



KSH 140



KSL 140

## KSS 280

Signalizace KSS 280 poskytuje jednoduché a spolehlivé navádění v nízkých a středně vysokých budovách.

Panel je k dispozici v plné výšce, čelní deska se vyznačuje elegantním provedením z nerezové oceli a LCD displejem.



KSC 276  
Plná výška,  
zapuštěné

### KABINOVÝ OVLÁDACÍ PANEL (COP)

**Materiál čelního panelu:**  
Asturias Satin Broušená nerezová ocel (F)

**Displej:**  
Segmentované LCD

### OVLÁDACÍ A SIGNALIZAČNÍ PRVKY



KSI  
286

KSH  
280



KSL  
280

KSL  
284



Braillovo písmo



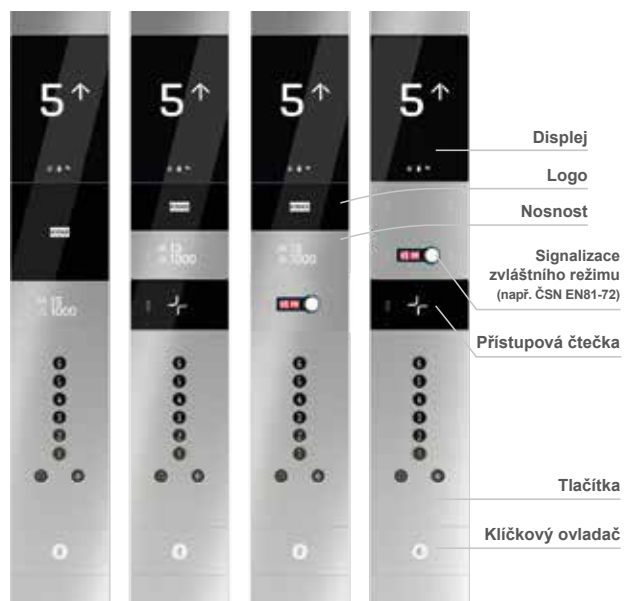
reddot design award  
winner 2012



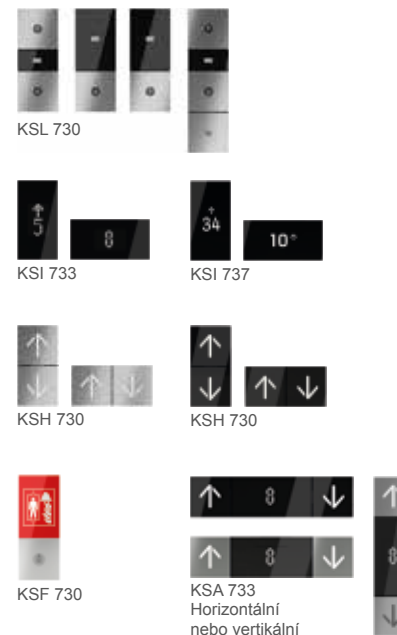
## KSS 700

Signalizace řady KSS 700 je zapuštěna do stěny kabiny. Díky modulární struktuře můžete různě kombinovat jednotlivé prvky signalizace a vytvořit tak jedinečný vzhled.

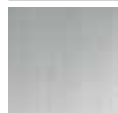
### KABINOVÝ OVLÁDACÍ PANEL (COP) - MODULÁRNÍ SYSTÉM



### OVLÁDACÍ A SIGNALIZAČNÍ PRVKY



### MATERIÁL ČELNÍHO PANELU



F  
Asturias Satin  
Broušená nerezová ocel



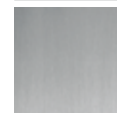
CB  
Carbon Black  
Broušená nerezová ocel  
(odolné vůči otiskům prstů)

### DISPLEJ



Rolující bodový matrix  
(KSC 733)

### MATERIÁL OVLÁDACÍCH A SIGNALIZAČNÍCH PRVKŮ



ST4 (F)  
Silver  
Broušená nerezová ocel



CB  
Carbon Black  
Broušená nerezová ocel  
(odolné vůči otiskům prstů)

KSC 733 Plná výška

Prodloužená doba dodání

KONE poskytuje inovativní, ekologické a efektivní řešení pro výtahy, eskalátory a automatické dveře. Podporujeme zákazníky na každém kroku – od designu a výroby přes instalaci a servis až po modernizaci.

KONE patří mezi celosvětovou špičku v poskytování podpory zákazníkům pro zajištění plynulého toku lidí a nákladů budovami.

Je naším závazkem poskytovat zákazníkům optimální řešení na míru konkrétním provozům. To z nás vytváří spolehlivého partnera po celou dobu životnosti budovy. Jsme lídři v technologických inovacích a měníme zastaralé postupy v našem odvětví. Výtahy KONE zajišťují přepravu v mnoha známých světových architektonických monumentech, jako je Trump Tower v Chicagu, 30 St Mary Axe v Londýně, letiště Schiphol v Amsterdamu či Beijing National Grand Theatre v Číně. Zajišťujeme také přepravu v nejvyšší budově v ČR, a to AZ Tower v Brně.

KONE zaměstnává přes 52 000 expertů ve více než 60 zemích světa.



[www.kone.cz](http://www.kone.cz)  
 Infolinka: 800 566 300  
 Email: [informace@kone.com](mailto:informace@kone.com)

[www.kone.sk](http://www.kone.sk)  
 Infolinka: 0800 173 174  
 Email: [informacie@kone.com](mailto:informacie@kone.com)